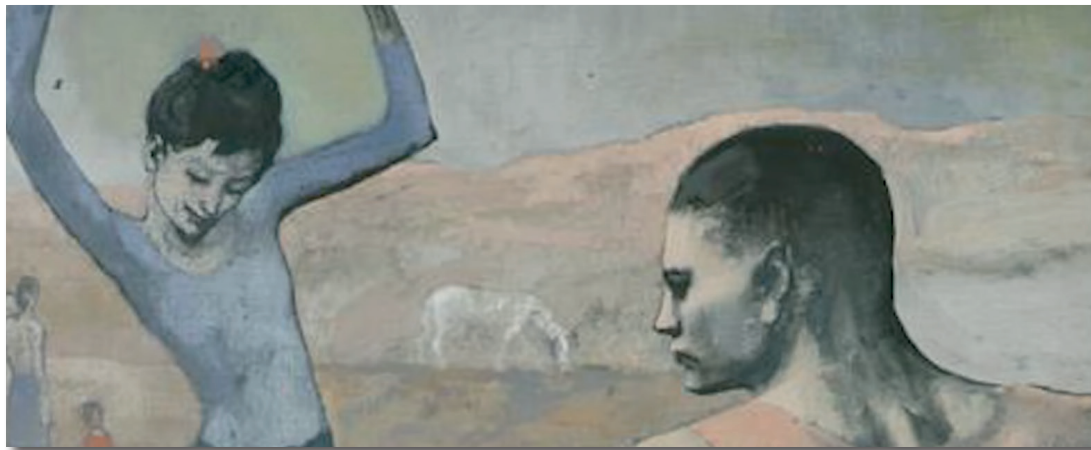


QUIZ

PICASSO



Mira el vídeo y selecciona en qué orden se dicen estas informaciones.
Hay dos informaciones de más.

Orden

- A. Fue un pintor precoz y empezó en Barcelona. _____
- B. En el periodo azul (1901-1904) tiene a París como centro y la tristeza como temática. _____
- C. El periodo negro tiene como influencia las máscaras africanas. _____
- D. Los datos sobre la biografía de Picasso no son todos objetivos. _____
- E. El cubismo analítico representa la muerte. _____
- F. Se instaló en una vida burguesa y familiar que continuó hasta su muerte. _____
- G. Los toros le inspiraron desde niño. _____
- H. El cubismo sintético tiene grandes obras con color y collage. _____
- I. En el periodo rosa se centra en el mundo del circo. _____
- J. En esta etapa está el cuadro más caro de la historia. _____

SOLUCIONES: D.1 - A.2 - G.3 - B.4 - I.5 - C.6 - H.7 - J.8.